

# Komt dat zien: Vakbeurs Openbare Ruimte

Dit treft u aan op de beursvloer van de Jaarbeurs in Utrecht

Het is zover: na een jaar zonder, kunnen we elkaar 22 en 23 september aanstaande tijdens de Vakbeurs Openbare Ruimte (VOR) in Utrecht hopelijk weer live ontmoeten. Vakblad Stad+Groen vroeg de sector wat men gaat laten zien op deze beurs, met alles over ontwerp, inrichting, onderhoud en beheer van de openbare ruimte. Bent u ook van de partij?

Auteur: Karlijn Klei

De Vakbeurs Openbare Ruimte vindt plaats op woensdag 22 en donderdag 23 september van 9.00 tot 17.00 uur in de hallen 2, 3 en 4 van de Jaarbeurs in Utrecht. Ga voor verdere, actuele informatie naar [openbareruimte.nl](http://openbareruimte.nl).



## AAB Training en Opleiding

Hebt u vragen over praktijkgerichte trainingen, zoals het veilig werken met een bosmaaier of kettingzaag? Of wilt u een VCA-diploma halen? Kom tijdens de Vakbeurs Openbare Ruimte dan even langs bij stand 3.1.28 van AAB Training en Opleiding.

Op deze twee beursdagen laat AAB zien welke trainingen u bij hen kunt volgen. U ziet het hele traject: van het uitzoeken van een training die bij u past en de inschrijving tot het moment dat u het certificaat in

handen hebt. AAB geeft cursussen voor zowel individuen als grote en kleine groepen en meerdere groepen tegelijk. Ook aan de herhalingen wordt gedacht; als het tijd is, krijgt u een seintje van AAB. U hoeft er niet meer naar om te kijken. Zien we u op de beurs?

**AAB Training en Opleiding is beide dagen te vinden in hal 3, stand 3.1.28.**

## Advanta

Het zijn bijzondere tijden, die waarschijnlijk nog een lang staartje zullen hebben. Des te belangrijker is het om ons land en onze leefomgeving juist nu op te fleuren met kleurrijke vegetaties van wilde bloemen. Bermen, plantsoenen en stadstuinen die zijn opgevulld met weelderig bloeiende veldkruiden roepen een gevoel van welbehagen op; ze ogen mooi, ruiken lekker en doen ons even aan andere dingen denken. Zaaizaadbedrijf Advanta biedt een keuze uit meer dan zestig bloemenmengsels, die straks twintig weken lang kleur geven aan de groene ruimte.

Op de Vakbeurs Openbare Ruimte hoort u bij de stand van Advanta alles over de veldbloementrend die in gang is gezet. Objecten met een natuurlijke, landelijke uitstraling zijn duidelijk bezig aan een opmars. Steeds meer mensen willen hun steentje bijdragen aan de biodiversiteit. Stadsbesturen zetten in op een gezonde en fleurige leefomgeving voor hun inwoners die minimaal onderhoud vraagt. Landschapsarchitecten gaan voor duurzaamheid en natuurbeleving. Geef Nederland kleur, juist nu!



**Advanta is beide dagen te vinden in hal 4, stand 4.2.20.**



## Boerplay

Speciaal om de verbeelding en rollenspel bij kinderen te stimuleren, lanceert speeltuinrichtter Boerplay een nieuw inrichtingsconcept voor fantasierijk spelen, dat ondersteund wordt door de nieuwe speeltoestellen van Figura Play. Tijdens de beurs is dit inrichtingsconcept voor fantasierijk spelen te zien.

Figura Play biedt een totaalpakket aan mogelijkheden om fantasierijk spelen op speelplekken aan te moedigen. Met een goede balans tussen een aantrekkelijke, kleurrijke en tot de verbeelding sprekende speelomgeving en voldoende ruimte voor eigen interpretatie en fantasie – voor nóg meer speelplezier en prikkeling van de fantasie met rollenspel en verbeeldingskracht. Het brede assortiment aan kleurrijke, speelse en gethematiseerde toestellen van Figura Play helpt kinderen bij het verzinnen van eigen verhalen.

**Boerplay is beide dagen te vinden in hal 3, stand 3.6.46.**

Biodiversiteit in de stedelijke omgeving wordt als steeds belangrijker ervaren. En dat is het ook! Daarnaast is er veel aandacht voor ecologisch beheer en de ontwikkeling van kruidenrijke vegetaties. Om de biodiversiteit te vergroten én een lange bloeitijd te garanderen, is het concept De Bonte Berm ontwikkeld.

Binnen het Bonte Berm-concept worden de krachten van een-, twee- en meerjarige (inheemse) zadenmengsels gebundeld met een op maat samengesteld bloembollenmengsel. Dit zorgt voor een vegetatie met een lange bloeitijd, een verhoogde biodiversiteit, extensief ecologisch onderhoud en een sterkere seizoensbeleving.



## Bomenwacht Nederland

Ook dit jaar staat Bomenwacht Nederland weer klaar om de Vakbeurs Openbare Ruimte om al uw vragen over bomenbeheer te beantwoorden. Vanuit de disciplines boomtechniek, proces en plan kan Bomenwacht Nederland u advies geven en ondersteunen, onder andere bij boomtechnische en beheervraagstukken, overzichtelijk procesmanagement en een planmatige aanpak, voor een zo efficiënt mogelijk beheer.

Komt u kennismaken met GRIB 2.0? GRIB, de tool van Bomenwacht Nederland voor een zo efficiënt mogelijk bomenbeheer, is namelijk compleet vernieuwd. Bij de ontwikkeling is rekening gehouden met drie belangrijke eisen: efficiëntie, kwaliteit en gebruiksvriendelijkheid. Hiermee is een verbeteringslag aangebracht in de app. Er zijn functies verbeterd en toegevoegd, waardoor u het proces van inspectie en uitvoering nog gemakkelijker kunt managen. Ook deze variant biedt actueel inzicht in één overzichtelijk dashboard.

**Bomenwacht Nederland is beide dagen te vinden in hal 2, stand 2.1.31.**

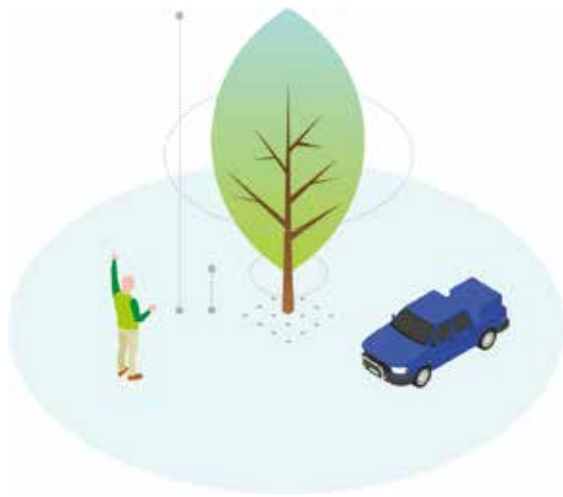
Door de bloeitijd van de kruiden en de bloembollen te combineren, kan er acht maanden lang bloei worden gecreëerd. Van het vroege voorjaar tot het begin van het najaar is er kleur te vinden in de berm. Er hoeft dus ook maar één keer per jaar te worden gemaaid. Daarnaast is er bijna het hele jaar door voedselvoorziening en beschutting voor vlinders, bijen en andere insecten.

De eerste drie tot vijf jaar neemt De Bonte Berm het project volledig onder zijn hoede. Drie keer per jaar vindt er een monitoring plaats, om de ontwikkeling van het project te volgen en eventueel bij te sturen. Ook het maaien wordt door De Bonte Berm geregeld.

## Bonte Berm

**De Bonte Berm is beide dagen te vinden in hal 3, stand 3.1.52.**





## De Boominspecteurs

Alles begint bij een betrouwbare basis. De Boominspecteurs geloven dat zij kunnen bijdragen aan de basis voor het beter en duurzamer beheren van bomen. Hoe? De Boominspecteurs leveren betrouwbare informatie waarop u als boombeheerder kunt bouwen, waarmee u inzicht heeft in uw bomenbestand en waarmee u kunt begroten en prioriteren. Zo wordt uw werk een stukje makkelijker. De Boominspecteurs vertalen uw vraagstuk naar resultaten, vanuit twee disciplines: inspectie en onderzoek & advies.

Het afgelopen jaar zijn De Boominspecteurs in samenwerking met Treetracker een nieuwe dienst gestart, genaamd Boominspectie Plus: een samenwerking tussen mens en machine, waarbij innovatieve Lidar-technologie wordt gecombineerd met de kennis en ervaring van een boominspecteur.

Met Boominspectie Plus krijgt u nauwkeurige en complete boom-informatie, zoals de boomhoogte, de stamdiameter en het kroonvolume. Maar ook de groene baten kunnen inzichtelijk worden gemaakt, zoals CO<sub>2</sub>-opslag, waterretentie en de afvang van fijnstof. Bent u benieuwd naar de mogelijkheden voor uw beheeromgeving? Kom langs bij de stand van De Boominspecteurs!

**De Boominspecteurs zijn beide dagen te vinden in hal 2, stand 2.2.07.**



**DCM is beide dagen te vinden in hal 3, stand 3.1.37.**

## Buro de Eijk (Eijk Groep)

Speciaal om de verbeelding en rollenspel bij kinderen te stimuleren, lanceert speeltuinrichtter Boerplay een nieuw inrichtingsconcept voor fantasierijk spelen, dat ondersteund wordt door de nieuwe speeltoestellen van Figura Play. Tijdens de beurs is dit inrichtingsconcept voor fantasierijk spelen te zien.

Figura Play biedt een totaalpakket aan mogelijkheden om fantasierijk spelen op speelplekken aan te moedigen. Met een goede balans tussen een aantrekkelijke, kleurrijke en tot de verbeelding sprekende speelomgeving en voldoende ruimte voor eigen interpretatie en fantasie – voor nóg meer speelplezier en prikkeling van de fantasie met rollenspel en verbeeldingskracht. Het brede assortiment aan kleurrijke, speelse en gethematiseerde toestellen van Figura Play helpt kinderen bij het verzinnen van eigen verhalen.

**Buro de Eijk is beide dagen te vinden in hal 3, stand 3.6.03.**



## DCM

Het belang van een gezonde en groene openbare ruimte neemt de laatste jaren sterk toe. Veel actuele thema's in het maatschappelijk debat zijn gerelateerd aan het openbaar groen. Of het nu gaat om CO<sub>2</sub>-reductie, duurzaamheid, stikstof, klimaatadaptatie of biodiversiteit, een gezonde en groene openbare ruimte levert een positieve bijdrage aan deze thema's.

DCM heeft ideeën, adviezen en oplossingen die kunnen bijdragen aan die gezonde groene ruimte. Denk aan het verbeteren en geschikt maken van bestaande grond in plaats van het uitwisselen van grond. Of het zorgen voor een vlotte en succesvolle aanplant van borders en plantsoenen met minder inboet en onkruid. En dit gebeurt altijd met als basis de bodem en een gezond bodemleven. Een gezond bodemleven zorgt voor gezonde wortels, betere voedingsopname en minder stress voor planten en bomen. Een gezond bodemleven begint met organische meststoffen en bodemverbeteraars.



## De Enk Groen & Golf, Binder en Zorgeloos Groen

De Enk Groen & Golf heeft een passie voor groen. Al meer dan 60 jaar wordt ambachtelijk vakmanschap gecombineerd met een voortrekkersrol in innovatie. Daarbij wordt steeds gebruikgemaakt van de nieuwste technieken en inzichten. Hoe dat er in de praktijk uitziet, laat De Enk Groen & Golf graag zien op de Vakbeurs Openbare Ruimte 2021.

Dat groen er niet alleen voor de sier is, blijkt wel uit de maatschappelijke discussie over thema's zoals biodiversiteit, vergroening, hittestress en waterbeheersing. Met een kwalitatief hoogwaardige buitenruimte kunnen we het verschil maken. Tijdens de Vakbeurs Openbare Ruimte gaat De Enk Groen & Golf graag met bezoekers in gesprek over de toekomst van stedelijk groen en de urgentie van de realisatie van stadsvergroeningsprojecten.

Ook dit jaar is De Enk vertegenwoordigd op Het Plein in hal 4. Daar wordt getoond hoe De Enk Groen & Golf samen met de Plein-partners de toekomst van de openbare ruimte een kwalitatieve impuls kan geven. De Enk is te vinden in stand 4.4.24, samen met zusterbedrijf Binder en Zorgeloos Groen. De eyecatcher is dit jaar een waterval, naar het voorbeeld van de waterval op de Changi-luchthaven in Singapore. Op het water worden presentaties en afbeeldingen geprojecteerd – een niet te missen attractie dit jaar op de VOR.

**De Enk Groen & Golf, Binder en Zorgeloos Groen zijn beide dagen te vinden in hal 4, stand 4.4.24.**



In en rondom haar gele safaribus laat Boomkwekerij Ebben u haar nieuwste ontwikkelingen zien. Wat dacht u van de bomen op het dak van het Depot Boijmans van Beuningen in Rotterdam? Of van de nieuw aangelegde stadstuin in het centrum van Utrecht Leidsche Rijn: het Plantsoen van Boedapest? En niet te vergeten de groene bijdrage van Boomkwekerij Ebben aan de Floriade 2022 in Almere!

De natuur gaat door en Ebben ook! Stap in de bus en onderneem een groene, inspirerende reis op locatie.

## Boomkwekerij Ebben

**Boomkwekerij Ebben is beide dagen te vinden in hal 3, stand 3.3.53.**

## Greenguard



**Boomkwekerij Ebben is beide dagen te vinden in hal 3, stand 3.3.53.**

Om de kans op ziekten en plagen te verkleinen, is het van belang dat planten en bomen in goede gezondheid verkeren. Als de gezondheid verstoord is, zijn ze namelijk gevoeliger voor infecties. Greenguard laat op de Vakbeurs Openbare Ruimte verschillende producten uit zijn assortiment zien die de weerbaarheid van groen vergroten en de vitaliteit verbeteren. Dit jaar heeft het bedrijf een aantal nieuwe producten in het assortiment opgenomen die kunnen worden toegepast bij taxuskevers en meeldauw.

Ook Greenguards Treediaper, die meedingt naar de Gouden Gieter 2021, is op de beurs te aanschouwen. Deze ronde band kan in een gietrand worden geplaatst, waar de waterabsorberende korrels uit de bomenluiser water opnemen en geleidelijk weer afgeven aan de grond. Hierdoor kan de (jonge) boom zich beter ontwikkelen en heeft hij een grotere kans om aan te slaan.

## Greenmax

Er zijn veel voordelen verbonden aan een langere levensduur van bomen. Naast economische voordelen is ook een betere levenskwaliteit door bomen en landschapsgebieden van groot belang. Hoe ouder een boom, hoe meer CO<sub>2</sub> hij vastlegt, hoe meer schaduw en dus verkoeling hij geeft en hoe meer hemelwater hij buffert. Ook de biodiversiteit neemt toe naarmate een boom langer kan blijven bestaan. Greenmax heeft de juiste middelen in huis om bomen een goede start te geven bij aanplant én van te voorzien tijdens de jaren daarna.

Sinds acht jaar is Greenmax bezig met het optimaliseren van het productieproces om zoveel mogelijk gebruik te maken van gerecyclede kunststoffen. Al 93 procent van de kunststoffen is van hergebruikt materiaal gemaakt. En aan de laatste 7 procent wordt door Greenmax hard gewerkt! Dit wordt getoond met de nieuwste lijn Rootblock en de gietranden van circulair materiaal. Zo kunnen we samen werken aan een duurzame en betere toekomst.

De producten van Greenmax helpen de natuur te overleven in onze wereld met steeds meer beton, bestrating en gebouwen. Greenmax levert een totaalpakket producten specifiek voor de inrichting van het plantvak en bescherming van infrastructuur in onze omgeving.

**Greenmax is beide dagen te vinden in hal 3, stand 3.2.42.**



## Husqvarna

Voor een innovatief merk als Husqvarna is de directe dialoog met managers en uitvoerders in het groen essentieel. Zo ontstaat namelijk de verbinding tussen innovatie en praktijk. Husqvarna is blij om op de Vakbeurs Openbare Ruimte die dialoog weer te kunnen aan-



gaan met veel bestaande en nieuwe relaties. Husqvarna legt tijdens de beursdagen de nadruk op drie innovaties.

Als primeur is er de Husqvarna Ceora: een autonome, geluidsarme en emissievrije maaioplossing, die de wereld van commercieel gazononderhoud belooft te veranderen. Met zijn grote werkgebied is de Ceora-robotmaaier een oplossing voor alle professionals in de groenvoorziening. Systematisch maaien en virtuele grenzen leiden tot mooie resultaten en eenvoudiger beheer van grotere groene ruimten.

Ook de Husqvarna Epos-technologie komt voor het voetlicht tijdens de beurs. Hiermee

wordt de onnauwkeurigheid van gps gecorrigeerd dankzij een combinatie van bestaande gps-satellietnavigatie en een Husqvarna-basisstation. De begrenzing van het te maaien gebied wordt nu virtueel ingevoerd met een tablet of smartphone, waardoor het mogelijk wordt steeds gebieden toe te voegen of (tijdelijk) uit te sluiten.

Ten slotte zullen natuurlijk de laatste accu-innovaties naar de Jaarbeurs in Utrecht komen, waarmee Husqvarna de vraag naar CO<sub>2</sub>-neutrale, uitstootvrije en geluidsarme productie steeds completer invult.

**Husqvarna is beide dagen te vinden in hal 2, stand 2.3.47.**



## Griffioen Wassenaar

Steeds meer opdrachtgevers, zoals gemeenten, leggen zelf GreentoColour-plantvakken aan of laten dit door hun eigen aannemer doen. Dat concepteigenaar Griffioen Wassenaar deze mogelijkheid ook biedt, blijkt nog niet bij alle opdrachtgevers bekend. Griffioen zal dit daarom op de beurs nadrukkelijk onder de aandacht brengen.

Stefan Verbunt, directeur van Griffioen, blijft hierbij de voordelen benadrukken van samenwerking met bestaande partners: 'Sinds jaar en dag hebben we een landelijk dekkend partnernetwerk van gecertificeerde hoveniers/groenaanemers die veel ervaring met GreentoColour hebben. Zij zijn de aangewezen uitvoerende partijen. Extra controles door Griffioen zijn hier ook niet nodig. Maar voor opdrachtgevers die bijvoorbeeld grond- of plantwerk zelf willen doen of door een andere partner willen laten uitvoeren, bestaat die mogelijkheid – mits natuurlijk aan een aantal regels in acht genomen wordt.'

Als concepteigenaar waakt Griffioen in alle gevallen voor kwaliteitsbehoud van iedere GreentoColour-aanplant. Dit houdt onder meer verplichte controle op de grondvoorbereiding in. Toepassing van het specifiek ontwikkelde GreentoColour-substraat is een vereiste, evenals de toepassing van P11-kwaliteit vaste planten van Griffioen. In voorkomende gevallen kan het ontwerp in samenwerking gemaakt worden, waarbij de ontwerpers van Griffioen altijd een eindcontrole doen op het beplantingsplan.

**Griffioen Wassenaar is beide dagen te vinden in hal 3, stand 3.5.05.**



## Stichting Groenkeur

Een van de vaste gezichten op de beurs is kwaliteitskeurmerk Groenkeur. Als opdrachtgever wil je er zeker van zijn dat de aannemer die je inschakelt doet wat hij belooft en dat ook al bewezen heeft. De onafhankelijke en onaangekondigde controles die bedrijven met een certificaat van Groenkeur kunnen verwachten, maken dit al meer dan twintig jaar waar. Het aantal Groenkeur-bedrijven groeit nog steeds.

Of het nu gaat om groenvoorziening, boomverzorging, dak- en gevelbegroening, watergangen, begraafplaatsen of sportvelden, de werkzaamheden zijn geborgd volgens de eisen van ISO9001, aangevuld met groenexpertise. Om hier invulling aan te geven, zijn er opleidingen ontworpen voor boomveiligheidscontrole, dak- en gevelbegroening en ecologisch bermbeheer. Conditie meting 2767 groen is nu in de pilotfase.

In aanbestedingen komen duurzaamheid en circulariteit steeds vaker voor. Duurzame boomkwekerijproducten onder Groenkeur waren de eerste stap. Met de ontwikkeling van ecologisch bermbeheer onder de naam Kleurkeur is een volgende stap gezet. De komende jaren krijgen de richtlijnen nog meer duurzame aspecten standaard ingebouwd. Welke waarden zijn voor u van belang? Welke moet Groenkeur standaard stellen, volgens u?

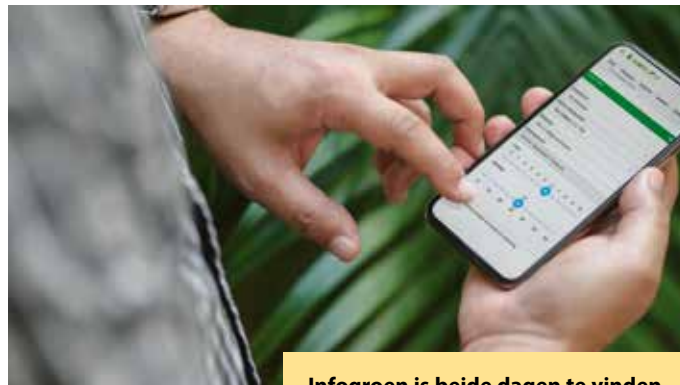
**Stichting Groenkeur is beide dagen te vinden in hal 2, stand 2.3.04.**

## Infogroen

Afgelopen jaar heeft Infogroen Software geïnvesteerd in twee apps die de samenwerking kantoor-uitvoering-klant sterk bevorderen. Groenvision (de backoffice), Vision Mobile (voor de uitvoering) en Vision Mobile (voor de klant) zijn compleet geïntegreerd tot één database en één programma.

Met Vision Mobile voor de uitvoering kan men uren en materieel boeken, plannings inzien en vandaaruit boeken, meerwerk vastleggen, RAW-productie vastleggen, en het digitaal projectdossier en communicatie inzien. De klantenportal van Vision Mobile biedt de mogelijkheid om meldingen vast te leggen, de status van lopende meldingen te bekijken, en communicatie en het digitale projectdossier (beperkt) in te zien.

Tijdens de beurs laat Infogroen u deze functionaliteiten graag zien. Hiermee krijgt u met minder werk tevredener klanten en medewerkers én een beter resultaat.



**Infogroen is beide dagen te vinden in hal 4, stand 4.6.25.**

## IPC Groene Ruimte

IPC Groene Ruimte is hét opleidingsinstituut voor mensen van nu die werken aan de leefomgeving van morgen. IPC's visie: de wereld gezond en leefbaar houden voor mens en dier, door mensen, bedrijven en organisaties te stimuleren bewuster en zorgvuldiger met onze leefomgeving om te gaan.

De veranderingen in onze fysieke leefomgeving volgen elkaar in hoog tempo op. Het klimaat is sterk aan het veranderen, de biodiversiteit neemt af, hittestress en waterberging worden een steeds grotere uitdaging. Met behulp van de diverse specialistische (maatwerk)trainingen en opleidingen van IPC Groene Ruimte wordt u wegwijz gemaakt in deze problematiek. U krijgt concrete aanknopingspunten aangeboden voor oplossingen, beleidsstukken en verordeningen. Deze trainingen en opleidingen worden aangeboden op strategisch, beleids- en uitvoeringsniveau, met als uitgangspunt een gezonde fysieke leefomgeving – één van de vier hoofdthema's van de door de overheid gedefinieerde Nationale Omgevingsvisie (NOVI).

Tijdens de beurs neemt IPC u dan ook graag mee in de leerlijnen. Hierbij staat het integraal benaderen van de buitenruimte centraal en kan IPC u helpen met het opstellen van een opleidingsplan.



**IPC Groene Ruimte is beide dagen te vinden op in hal 4, stand 4.3.60.**



## Jean Heybroek

Voor Jean Heybroek is de Vakbeurs Openbare Ruimte hét moment om de elektrische werktuigdrager RECO eTrac aan het grote publiek te tonen. Productmanager van Heybroek, Arne van der Valk: 'De markt vraagt om elektrische oplossingen, en specifiek om elektrisch aangedreven werktuigdragers voor groenonderhoud waarmee een volle werkdag kan worden gewerkt. Aan die vraag voldoet de RECO eTrac. Daarnaast is deze werktuigdrager wendbaar, comfortabel en multi-inzetbaar. Dat spreekt onze doelgroep aan. De interesse bij onder meer gemeenten en groenaanemers is dan ook groot.'

De RECO eTrac is ontworpen om met een volle accu minimaal acht uur te kunnen borstelen. De machine is wendbaar, eenvoudig te bedienen en heeft een comfortabele ruimzicht-cabine, voorzien van *climate control*. Er kunnen diverse werktuigen aan de RECO eTrac gemonteerd worden, zoals een onkruidborstel. Later volgen concepten voor bijvoorbeeld maaien, gladheidsbestrijding, bladblazen en vegen.

De RECO eTrac-elektrische werktuigdrager staat op de Milieulijst met bedrijfsmiddelen en technieken die minder belastend zijn voor het milieu. Ondernemers kunnen hiermee profiteren van de MIA- en/of Vamil-subsidieregelingen.

Van der Valk: 'We nodigen iedereen van harte uit de RECO eTrac van dichtbij te komen bekijken. We nemen graag de tijd voor een goed gesprek en hebben zolang de voorraad strekt voor elke gast een leuke verrassing!'

**Jean Heybroek is beide dagen te vinden in hal 2, stand 2.1.10.**

## Jub Holland

Jub Holland, hofleverancier van kleur, is een vierdegeneratie-familiebedrijf in bloembollen. Jub Holland is gespecialiseerd in het toepassen van bloembollen in het openbaar groen, tuinen en parken, en biedt een totaalpakket met een groot assortiment bloembollensoorten en biodiversiteitsmengsels.

Duurzaamheid staat bij Jub Holland hoog in het vaandel. Zo is de kwekerij PlanetProof-gecertificeerd en biedt het bedrijf ook een breed assortiment biologisch geteelde bloembollen.

Jub Holland is trots op de samenwerking met de Heemtuinen in Amstelveen. Samen hebben ze de Heemtuinen-collectie geïntroduceerd: een speciaal assortiment bijzondere inheemse stinzenbollen die in hedendaagse tuinen en parken kunnen worden toegepast.

Jub Holland laat de beursbezoekers niet alleen kennismaken met zijn collectie, maar ook met de Jub Flower-designerapp. Daarmee kan binnen één minuut een bestaande situatie omgevormd worden tot een bloembollenbeplanting – een handige tool voor bewonersparticipatie en plantinitiatieven.



**Jub Holland is beide dagen te vinden in hal 3, stand 3.6.45.**

## Vijf onder één (groene) kap



Alle groenexpertises onder één dak – een groendak! Krinkels en Sight Landscaping zijn tijdens de beurs te vinden in een stand met andere zusterbedrijven: Flora Nova, Quercus Boomexperts en Van Ooijen Gouda. In de gezamenlijke stand praten zij bezoekers bij over de bedrijven en over sprekende projecten, zowel lopende als afgeronde.

Krinkels werkt graag aan een mooie, veilige en schone leefomgeving en realiseert en onderhoudt projecten op het gebied van groen, infra, water en sport. Sight Landscaping verzorgt de buitenruimtes van overheden,

bedrijven en instellingen. Flora Nova heeft al meer dan 50 jaar passie en expertise voor tuinen, groenvoorzieningen, houten bruggen, daktuinen en binnenbeplanting. Quercus Boomexperts is de expert voor groeiplaatsverbetering, groeiplaatsinrichting, boomveiligheidscontrole en het verplanten en aanplanten van bomen. Van Ooijen Gouda is specialist in het leggen van asfalt en het aanbrengen van voorzieningen rondom het spoor.

**Krinkels, Sight Landscaping, Flora Nova, Quercus Boomexperts en Van Ooijen Gouda zijn beide dagen te vinden in hal 4, stand 4.2.36.**



## King Rootbarrier

King Rootbarrier heeft dit jaar niet stilgezeten en heeft dan ook iets bijzonder voor de beursbezoekers in petto. Het Rootbarrier-onderzoeksteam is erin geslaagd het wortelstelsel van een Japanse duizendknoop intact uit te graven. Door het vervolgens in epoxy te gieten, is het een echt kunstwerk geworden. Het is zeker de moeite waard om dit met eigen ogen te komen bewonderen.

Voor velen is Japanse duizendknoop geen onbekende. Deze sterke plant, 'de sloper', weet zelfs zich door gebouwen, funderingen, verhardingen, oevers, rioleringen, leidingen en infrastructuur heen te woekeren. King Rootbarrier vertelt u graag meer over zijn bondgenoot in de strijd tegen deze invasieve plant: het onkruiddoek Dupont Plantex Platinum. En dankzij de komst van de Floratron, de nieuwe innovatie die de plant met microgolven bestrijdt, zijn ook planten op moeilijk bereikbare locaties niet meer veilig.

Ten slotte wordt u natuurlijk bijgepraat over de laatste trends en ontwikkelingen op het gebied van een veilige groene leefomgeving, en hoort u hoe de producten van Rootbarrier daar een bijdrage aan kunnen leveren.

**King Rootbarrier is beide dagen te vinden in hal 4, stand 4.2.05.**

## Nationale Bomenbank

Bestaande bomen die moeten wijken, maar over een goede kwaliteit beschikken, zijn zeer geschikt om opnieuw te worden gebruikt op een andere plaats, bijvoorbeeld ergens waar meer bladmassa gewenst is, of juist op een A-locatie, waar voor een grote boom gekozen wordt. Hergebruik is niet alleen circulair, maar voorkomt ook kapitaalvernietiging. De bestaande boom is immers ooit aangeplant en jarenlang met veel geld onderhouden.

Kiezen voor het verplanten van bomen vergt interne afstemming en is complexer dan het planten van een nieuwe boom. Daarom is het inzetten van boomspecialisten met kennis over en ervaring in het verplanten van grote bomen noodzakelijk. En dan is er meer mogelijk dan gedacht. De Nationale Bomenbank heeft bijna 50 jaar ervaring met het verplanten van grote bomen en helpt u graag met het maken van de juiste afweging.



Wilt u meer inzicht in de mogelijkheden van het verplanten van grote bomen? Zoekt u inspiratie of juist innovatie? Kom dan naar de stand van de Nationale Bomenbank. De medewerkers laten u graag de mogelijkheden zien en staan klaar om uw vragen te beantwoorden.

**De Nationale Bomenbank is beide dagen te vinden in hal 3, stand 3.1.21.**

## Lozeman Tuinmachines

Veel gemeentes, instellingen en groenvoorzieners zijn op zoek naar nieuwe manieren om op een milieuvriendelijke en zuinige manier het openbaar groen en terreinen te onderhouden. De elektrische werktuigen-dragers Rino, van het Italiaanse bedrijf Del Morino, is een ideale machine om te werken zonder schadelijke uitstoot en met minder herrie. Lozeman zet de machine tijdens de vakbeurs in de schijnwerpers.

De Rino is een kruising tussen een elektrische tractor en werktuigdrager. Hij kan niet alleen gebruikt worden voor transportwerkzaamheden, maar is ook te combineren met diverse aanbouwwerktuigen, zoals een cirkelmaaier, klepelmaaier, onkruidborstel, veger en onkruidbrander. De werktuigen zijn eenvoudig aan te sluiten dankzij de snelkoppelingsdriehoek.

De Rino is 100 procent elektrisch, met lithiumionaccu's die 18 kW vermogen leveren aan twee elektrische motoren: één voor het aandrijven van de tractor en één voor het aandrijven van het werktuig. Hierdoor heeft de Rino altijd voldoende kracht voor zwaardere klussen, bijvoorbeeld het maaien van hoog gras met een klepelmaaier. Er kan zes tot elf uur gewerkt worden op één acculading (afhankelijk van het type werktuig en de zwaarte van de klus). De Rino heeft een transportbak en een eigen 230V-aansluiting, zodat elektrisch handgereedschap vervoerd en opgeladen kan worden.



**Lozeman Tuinmachines is beide dagen te vinden in hal 2, stand 2.2.09.**





*NLadvisers Sietske Kuperus en Guido Hamelink maken met de opdrachtgever, de gemeente Amsterdam, en parkbeheerders een ronde door het Flevopark, om advies en praktijk bij elkaar te brengen.*

## NLadvisers

Ecologisch adviesbureau NLadvisers biedt beursbezoekers 'ongefilterde inzichten uit de praktijk'. Dat gebeurt in de vorm van vier case-colleges door een adviseur over recente gemeentelijke groenprojecten.

Als een gemeente (of andere decentrale overheid) succesvol wil overschakelen op een duurzamere kijk op groen en natuur, spelen allerlei kritische succesfactoren een rol. Denk aan draagvlak onder bewoners, budgettering, betrouwbaarheid van effectrapportages en de mate waarin plannen en praktijk op elkaar aansluiten. Dat zijn niet de makkelijkste vraagstukken, aanvankelijk ook niet voor de opdrachtgevers van NLadvisers.

Omdat de aanpak, het inzicht en de ervaringen van NLadvisers leerzaam kunnen zijn voor vakgenoten en andere geïnteresseerden, heeft het bedrijf de gemeentelijke opdrachtgevers gevraagd om op de Vakbeurs Openbare Ruimte een compact college te verzorgen over 'hun' case, in duopresentatie met de verantwoordelijke adviseur van NLadvisers. Voor de beursbezoekers is dit een unieke kans om actuele cases belicht te zien vanuit zowel het perspectief van de opdrachtgevende gemeente als het expertoogpunt van de ecologen van NLadvisers. Ook kunnen bezoekers, zowel tijdens de case-colleges als na afloop, vragen stellen aan de direct betrokkenen.

**NLadvisers is beide dagen te vinden in hal 2, stand 2.3.45.**

## Ramm Equipment



Ramm Equipment heeft bewezen technieken in huis voor onkruid- en exotenbestrijding. In de stand staat de Rootwave Pro, die de afgelopen jaren heeft bewezen effectief te zijn voor de bestrijding van Aziatische duizendknoop

en reuzenberenklauw. Het eerste jaar zijn er voor Japanse duizendknoop weliswaar vier à vijf behandelingen nodig, maar dan zijn er ook bewezen minder stengels per vierkante meter en zijn de stengels dunner. De eerste haarden zijn totaal verwijderd! Hoe, dat legt Ramm Equipment u graag uit in de stand.

Daarnaast is er een presentatie van de nieuwste Oeliatec Houat met kokend water (> 99,5) op een elektrisch voertuig van Alkè. Dit elektrische voertuig is in verschillende uitvoeringen te leveren door Marcel van Dyck. Het is een geheel elektrisch aangedreven combinatie (aandrijving van voertuig en waterpomp). Hiermee kan met biodiesel,

100% CO<sub>2</sub>-neutraal en geluidsarm worden gewerkt in binnensteden. Dankzij de modulerende boiler zijn er geen zwarte roetpluimen, en met het automatische antikalksysteem is het voor de gebruiker een eenvoudig te bedienen machine.

Ten slotte wordt de eerste informatie over de nieuwe Oeliatec Mollen gedeeld. Hierbij gaat het om kokend water voor grote oppervlakten tegen een lage prijs per vierkante meter. Tot ziens in de stand!

**Ramm Equipment is beide dagen te vinden in hal 4, stand 4.3.01.**

## OBB

Op de beurs is te zien wat OBB als onafhankelijke spelmaker en ruimtedenker doet om impact te maken op het gebied van bewegen, ontmoeten, spelen en sporten. OBB neemt u graag mee in zijn passie om de openbare ruimte inclusief, uitdagend en gevarieerd, circulair, biodivers en bovenal beweeg- en ontmoetvriendelijk te maken. Of het nu is vanuit vraagstukken rond de Omgevingswet, een beheer- of beleidsplan, een ingewikkeld aanbestedingsvraagstuk, een verfrissend participatie- en ontwerptraject, een buurtspeelplan, een nieuwbouwpoging of een ontwerp voor een beweegroute, schoolomgeving of woonzorgzone.

In de stand laat OBB zien welke gave projecten dit bedrijf doet en heeft gedaan. Maar bovenal wordt er in de stand persoonlijk contact gelegd. Vanuit dat contact, en de vraagstukken die dan opkomen, ziet OBB verbanden en kan men verder helpen, informeren en brainstormen. Het maakt niet uit of u al jaren in de stand komt of OBB nog niet kent, of u al met een vraagstuk rondloopt of daar pas tijdens het gesprek achter komt. De passie voor een beweeg- en ontmoetvriendelijke openbare ruimte is een gezamenlijke passie. Daarbij helpt OBB u graag verder met vernieuwend, niet-alledaags en creatief maatwerk.



**OBB is beide dagen te vinden in hal 2, stand 2.1.06.**

## Schellevis

De directe omgeving van het Zwolse provinciehuis bij park Wezenlanden heeft een metamorfose ondergaan. Speciaal voor dit project is maximaal gebruikgemaakt van gerecycled materiaal. Dat was een eis van de provincie voor het ontwerp van de nieuwe buitenruimte. Buro Mien Ruys en Schellevis hebben hier invulling aan gegeven.

Dit project was voor Schellevis een volgende stap in de verduurzaming van zijn productieproces. Schellevis maakt sinds juni structureel gebruik van gerecycled materiaal, waarbij het percentage per product verschillend is. Per product wordt beoordeeld hoeveel gerecycled materiaal er maximaal gebruikt kan worden zonder dat de constructieve en esthetische waarde eronder lijdt.

Tijdens de vakbeurs zal Schellevis onder meer een tegel van gerecycled materiaal aan bezoekers presenteren.

**Schellevis is beide dagen te vinden in hal 2, stand 2.4.34.**

## Terra Nostra

Het veredelen van bomen door ze te enten, is een lange traditie. Hierdoor ontstaat de mogelijkheid om bomen met bepaalde gewenste eigenschappen, zoals sierwaarde, vruchten of een specifieke vorm, te plaatsen op het wortelstelsel van een boom die de stabilisatie en aanvoer voor de ent kan verzorgen.

Hiermee lijkt de onderstam letterlijk een wat ondergeschikte rol te spelen. Maar niets is minder waar. Veel soorten hebben bewezen op deze manier zeer oud te kunnen worden. Helaas zijn er in het verleden combinaties ontstaan die minder succesvol bleken. Hierbij gaat het om de zogenaamde uitgestelde onverenigbaarheid. Zo kennen we uit het verleden vooral de Hongaarse eik, maar ook bij iepen zijn er verschillende combinaties met uitgestelde onverenigbaarheid. Door de grote vraag naar zilverlindes blijkt nu dat ook bij die boom verschillende combinaties voorkomen die niet succesvol zijn en tot afsterving leiden.

Omdat er steeds meer vraag is naar onderzoek naar uitgestelde onverenigbaarheid, heeft Terra Nostra veel data verzameld en onverenigbaarheids-indicatoren opgesteld. Deze worden gebruikt om het risico op onverenigbaarheid te kunnen scoren. Hiermee kan het risico op uitgestelde onverenigbaarheid onderbouwd in beeld worden gebracht en kan Terra Nostra u adviseren bij duurzaam boombeheer.

**Terra Nostra is beide dagen te vinden in hal 3, stand 3.1.23.**

## Stierman de Leeuw

De vraag naar krachtige accumachines voor onderhoud van het openbaar groen groeit gestaag, zeker nu de milieueisen steeds strenger worden. EGO Power+ heeft hier vroegtijdig op ingespeeld en een accu-platform ontwikkeld. Met de accu's van EGO kan accutingereedschap presteren op het niveau van benzine-aangedreven equivalenten – zonder de uitstoot en het lawaai. Stierman De Leeuw is importeur van EGO Power+ voor de Benelux en staat met de professionele productlijn van EGO Power+ op de beurs.

In de stand zullen onder andere de nieuwste producten (2021) uit het Professional-X-assortiment van EGO gepresenteerd worden, waaronder de nieuwe professionele stokheggenschaar met snoeizaag-aanbouwdeel: de PPCX1000. Deze is uitschuifbaar tot een lengte van 4 meter, zodat je er zonder ladder op hoogte mee kunt snoeien. Omdat de motoren verwerkt zitten in de aanbouwdelen, vindt er geen vermogensverlies plaats tussen de basismachine en het aanbouwdeel. Een ander groot voordeel is dat deze machine eenvoudig te vervoeren is in bijna iedere auto of bestelbus.

De tweede nieuwkomer die gepresenteerd wordt, is de tophendelzaag CSX3000. Deze is speciaal ontwikkeld in samenspraak met professionele boomverzorgers, met als resultaat een zeer krachtige machine op accu, en een passend alternatief voor brandstofaangedreven tophendelzagen.



De PPCX1000

**Stierman de Leeuw is beide dagen te vinden in hal 2, stand 2.1.09.**



## Terrastab

Terrastab houdt zich bezig met de groene aanleg van onderhoudsarme en veilige bermen. Als specialist op het gebied van bodemstabilisatie realiseert Terrastab op groene wijze bermen met een strakke aansluiting op het wegdek, met een breedte van 40 of 60 cm. Door gebruik te maken van de reeds aanwezige materialen en deze in situ te verwerken, is een AP04-onderzoek (schonegrondverklaring) niet vereist. Het bermmateriaal blijft immers op locatie en hoeft niet te worden afgevoerd.

Door aan de aanwezige materialen het juiste bindmiddel toe te voegen in de juiste verhouding, wordt de grond draagkrachtig gemaakt en kunnen de grasbetonblokken in de verharding worden getrild. Het resultaat? Bermblokken die niet meer van het asfalt wijken! Met een door Terrastab zelf ontwikkelde machine worden vier werkgangen in één keer uitgevoerd. Op deze manier wordt er bespaard op de inzet en uitstoot van machines. De bermfrees is niet alleen in te zetten voor bermwerkzaamheden, maar ook voor de stabilisatie van lastig bereikbare wandel- en fietspaden naast bestaande wegen. Andere toepassingen die Terrastab uitvoert, zijn grondverbetering en stabilisatie bij onder andere spoorwegen, dijklichamen, terreinen en wegen.

**Terrastab is beide dagen te vinden in hal 3, stand 3.4.62.**



## Trebuilders



Duurzame landschappen zijn onmisbaar om onze steden leefbaar te houden en stedelijke uitdagingen aan te gaan. Volwassen, functionele bomen vormen de meest natuurlijke oplossing om de gevolgen van klimaatverandering in de openbare ruimte te beperken. Helaas is de levensverwachting van de gemiddelde stedelijke boom slechts tien jaar.

Trebuilders helpt de levensverwachting van deze bomen te verhogen. Alleen dan kunnen we profiteren van de milieuvordelen die gezonde bomen te bieden hebben. De ondergrondse groeiplaatsconstructie van Trebuilders laat bomen in de openbare ruimte groeien en biedt tegelijkertijd duurzaam stedelijk waterbeheer. Door het verbinden van blauwe, groene en grijze stedelijke infrastructures, creëert Trebuilders duurzame stedelijke landschappen en toekomstbestendige steden.

**Trebuilders is beide dagen te vinden in hal 3, stand 3.2.42.**

## Boomkwekerij Udenhout

Afgelopen jaar is er veel veranderd. Het was een jaar waarin men de meerwaarde van groen nog meer ging inzien, duurzaamheid steeds belangrijker werd en ondernemers zich gingen onderscheiden door creativiteit. Ook Boomkwekerij Udenhout heeft het afgelopen jaar niet stilgezeten. De kwekerij ging een bijzondere samenwerking aan met Fladderfarm mobiel en de zorginstellingen

ASVZ en Prisma: Boomkwekerij. Daarmee organiseren de partijen dagbesteding en zorgen kippen voor biologische onkruidbestrijding.

Boomkwekerij Udenhout is maatschappelijk bewust,

maakt met de kippen extra werk van social return en onderzoekt de mogelijkheid voor omschakeling naar een biologische bedrijfsvoering. Op de kwekerij worden de kippen verplaatst in hun kipcaravan, de Fladderfarm mobiel, en scharrelen ze tussen de bomenrijen hun kostje bij elkaar. Op deze manier krijgt het onkruid tussen de bomen geen kans, wat vooral een uitkomst is bij meerstammige bomen.

Cliënten van de zorginstellingen ASVZ en Prisma worden opgeleid tot hulpboeren. Zij verzorgen de kippen en verzamelen de eieren. Door de kleinschaligheid houden de hulpboeren overzicht en de unieke aanpak zorgt voor persoonlijke groei.

**Boomkwekerij Udenhout is beide dagen te vinden in hal 3, stand 3.6.22.**





## Van de Bijl & Heierman (VDBH)

De geel-met-groene bedrijfsauto's zijn kenmerkend voor groenvoorzener Van de Bijl & Heierman (VDBH). Dagelijks zijn ruim 150 medewerkers uit Opheusden (GLD) en Stolwijk (ZH) door heel Nederland aan het werk om de buitenruimte nóg mooier te maken. Naast bedrijven en (semi)overheden weten ook scholen, openbare instellingen, zorgcentra, waterschappen, aannemingsbedrijven en bungalowparken VDBH te vinden.

Door ook onder- en bovengrondse infrawerkzaamheden uit te voeren, kan VDBH een totaaloplossing aanbieden. Opdrachtgevers hebben hierdoor te maken met één partner en een vast aanspreekpunt. Als specialist in berm- en halfverharding is VDBH op de hoogte van de vele mogelijkheden en voordelen op dit gebied. Meerdere vaste, enthousiaste en deskundige teams doen jaarrond niets anders dan het aanleggen en beheren van semiverhardingen. De keuze is enorm als het gaat om de vele soorten halfverharding en onderlagen. De verwerkingsadviezen zijn per product en situatie verschillend; alles heeft een eigen aanpak nodig. Door de ervaring die in de afgelopen jaren is opgedaan, kan de klant worden voorzien van een goed advies. Daarbij is het ook mogelijk om de verschillende soorten halfverharding vooraf te komen bekijken.

Wilt u meer informatie over de verschillende werkzaamheden die VDBH uitvoert of bent u benieuwd naar wat VDBH voor u kan betekenen? Breng dan een bezoek aan de stand!

**Van de Bijl & Heierman is beide dagen te vinden in hal 2, stand 2.2.11.**

## Weedcontrol

Na lang voorbereiden, ontwikkelen en produceren heeft FPS-Electric uit Rijen iets neergezet om trots op te zijn: de Alltrec 8015F, een volledig elektrische werktuigdrager. Weedcontrol, importeur van Alltrec in Nederland, neemt de toekomstbestendige vierwieler mee naar de beurs.

Het gloednieuwe model Alltrec is verfijnd, intelligent en extreem efficiënt. Met een accucapaciteit tot 70 kWh heeft deze machine een uitzonderlijk uithoudingsvermogen, minstens 40 procent hoger dan marktconform. Alle versies worden geleverd met het unieke zelfontworpen ATC-systeem (onder andere voor maximale grip en specifieke vermogensafgifte), energiebesparende EPAS-steering en IoT-module (onder andere voor een live connectie met het voertuig en analyse van veldgegevens), wat zorgt voor *next level* aftersalesmogelijkheden. Met de Alltrec 8015F bent u volledig voorbereid op de komende Green Deal en het Europese klimaatkoord.

Weedcontrol distribueert deze elektrische werktuigdragers veelal met een werktuig dat onder meer geschikt is voor onkruidbeheersing. Denk aan een krachtige stalen onkruidborstel of de AIR E-Variator op basis van heteluchtrecycling, maar een drievoudig maaidek van 270 cm of een krachtige bladblazer behoort ook tot de mogelijkheden. Kortom, het gaat om een werktuigdrager met multifunctionele inzetbaarheid.



**Weedcontrol is beide dagen te vinden in hal 2, stand 2.2.14.**

## Waterkracht

Waterkracht neemt de Weedmaster-eM mee naar de beurs. Met de Weedmaster-eM wordt een oplossing gepresenteerd voor chemievrije onkruidbestrijding. Met deze machine kan onkruid worden behandeld op een milieuvriendelijke manier met kokend heet water. Hierdoor wordt de celstructuur van het onkruid vernietigd. Met een constante werktemperatuur bij de spuitmond levert de Weedmaster-eM constante prestaties op een zeer hoog niveau, met een snelle werking als resultaat.

De geluidsarme Weedmaster-eM wordt aangedreven door een elektromotor, die wordt gevoed door een 48V-Li-ionaccupakket van Nederlands fabricaat. De machine is voorzien van een geïntegreerde acculader en een accumanagementsysteem. Voor de verwarming van het water wordt een milieuvriendelijke brander gebruikt, die met HVO-diesel kan worden gestookt en dus CO<sub>2</sub>-neutraal gebruikt kan worden. De Weedmaster-eM is ook inzetbaar als hogedrukreiniger.



**Waterkracht is beide dagen te vinden in hal 4, stand 4.4.36.**



## Werkwijze(R)

In het beheer en onderhoud van de buitenruimte staat de digitalisering niet stil. Maar hoe voorkom je dat je als uitvoerende organisatie verzandt in een wereld van apps, programma's en functionaliteiten? Werkwijze(R) is opgericht om de werkprocessen in de buitenruimte in kaart te brengen.

Werkwijze(R) zorgt voor:

- alle beheers- en onderhoudsgegevens in één overzichtelijk platform;
- optimalisatie van communicatie in de uitvoering;
- informatieverstrekking aan de opdrachtgever;
- digitalisering van kaarten en werkprocessen;
- gebruiksvriendelijkheid voor hovenier, aannemer en loonwerker;
- aansturing van buitendienstmedewerkers, machinisten en onderaannemers.

Tegenwoordig is Werkwijze(R) partner van tientallen uitvoerende organisaties door het hele land. Door het inzetten van Werkwijze(R) wordt de daarmee samenhangende administratieve en organisatorische druk voor een groot deel weggenomen. Hierbij combineert Werkwijze(R) zijn kennis van de markt met een innoverende en meedenkende mentaliteit. Wilt u ook verder met de digitalisering van uw bedrijf, om te komen tot een efficiënter werkproces? Loop dan even langs de stand van Werkwijze(R)!

**Werkwijze(R) is beide dagen te vinden in hal 3, stand 3.1.17.**

Net als voorgaande jaren zal de beursvloer gevuld zijn met producten en diensten voor de openbare ruimte: groen, bestrating, spelen en recreatie, licht, straatmeubilair, bouw en infra, landschapsarchitectuur en ontwerp, advies en beheer. Als extra is er dit jaar een stukje beursvloer voor een aantal exposanten van de Vakbeurs Sportaccommodaties, met producten en diensten voor binnen- en buitensport, ook georganiseerd door Expoproof. Die beurs had eigenlijk in maart 2021 moeten plaatsvinden.

## Zeliox

We leven in een kwetsbare wereld, met veranderende wensen, nieuwe gereedschappen, verduurzaming en de zoektocht naar groene oplossingen. Vanuit deze gedachte is de Zeliox ontstaan.

Een Zeliox is een mobiele stroomvoorziening voor iedereen die stroom op locatie nodig heeft. Met een Zeliox is er altijd en overal elektriciteit. Deze stroomvoorziening kan worden ingebouwd in bedrijfswagens, schaftketen en containers. Met deze innovatie horen de uitstoot van schadelijke stoffen en het lawaai van een aggregaat definitief tot het verleden.

Of je nu een kleine zelfstandige hovenier, een middelgrote groenprofessional of een gigantische groenaannemer bent, de stroomvraag is voor iedere gebruiker anders. Daarom heeft Zeliox inmiddels meerdere varianten in het assortiment. De Zeliox is verkrijgbaar van 1600 W tot 3500 W, met accupakketten van 1,2 kWh tot 3,6 kWh.

**Zeliox is beide dagen te vinden in hal 2, stand 2.2.48.**

