



Het hart van het systeem: de sensor, oftewel connector

Taken, planning en onderhoud zichtbaar in één machineplatform

Stihl Connected brengt mens en machine samen

Ongeveer vijf jaar geleden introduceerde Husqvarna het Fleet Services-concept. Het idee: machines worden uitgerust met een sensor of connector, die communiceert met een online platform. Ook Stihl biedt deze optie nu aan in het Stihl Connected-concept. De doelstelling is inzicht krijgen in de onderhoudsstatus en het aantal werkuren dat een machine heeft gedraaid. Het systeem kan daarnaast ook in andere merken en machines worden geïntegreerd. Dit jaar zijn er twee pilots gedraaid, bij de gemeente Apeldoorn en J. van Esch in Cromvoirt.

Auteur: Sylvia de Witt

Hoeveel machines van welk type hebben we precies, hoe vaak worden die ingezet en wanneer moet er onderhoud worden ingepland? Allemaal vragen die in de praktijk eigenlijk niet te beantwoorden waren. Met systemen als Stihl Connected en Husqvarna Fleet Services krijg je hier direct inzage in. Machines en apparaten kunnen zo effectiever en dus goedkoper worden ingezet. Het Stihl Connected-systeem bestaat uit drie centrale bouwstenen: een smart connector, de Stihl-app

en het Stihl Connect Pro-portaal. De connector is eenvoudig te installeren op elke machine met een motor. Het is een klein kastje met nog geen 5 cm doorsnede, bij de dealer te koop voor minder dan 20 euro. Door middel van bluetooth stuurt de sensor gegevens van de machine door naar een smartphone of tablet. Via de Stihl-app, die verbonden is met de Stihl-connector, krijg je heel eenvoudig een digitaal overzicht van de machinegegevens en kun je het machinegebruik beter plannen en documen-

teren. Je kunt ook zien waar een machine of een bepaald gereedschap is ingezet. Ook onderweg kunnen gebruikers eenvoudig informatie over een machine inwinnen via het onderdeel 'Mijn Stihl' in de Stihl-app.

Connect pro

De derde bouwsteen is het Stihl Connect Pro-portaal. Machineparkbeheerders kunnen hierop inloggen en krijgen dan via hun computer of lap-

top in één oogopslag te zien welke machines zijn in beheer hebben, waar deze allemaal zijn ingezet en welk onderhoud nodig is. Met behulp van dit portaal kan de machinebeheerder of werkvoorbereider ook machines inplannen voor uit te voeren taken.

Alle info keurig gebundeld in een klein kastje

In juni werd de gemeente Apeldoorn, stadsdeel Noord benaderd door Poel Apeldoorn. De vraag: wilden zij meewerken aan een pilot? Stadsdeel Noord was op dat moment al aan het overstappen op accugereedschappen. Aart van den Berg, uitvoerder van de dienst Beheer en Onderhoud van de gemeente Apeldoorn, is een enorme voorstander van accugereedschappen en daar horen instrumenten als de Stihl-connector ook bij, vindt hij. De maand erop werd begonnen met het plaatsen van connectoren op bosmaaiers, motorzagen, bladblazers en heggenscharen. In totaal zijn er nu vijftig machines in Apeldoorn uitgerust met deze connectoren.

‘In het groen zijn we wat behoudend, maar dit soort dingen moeten doorgang vinden’

‘Je kunt veel verschillende dingen uit het systeem halen’, vertelt Van de Berg. ‘Onze arbo-collega vraagt bijvoorbeeld weleens hoeveel trillingen een bepaalde machine geeft of hoe zwaar hij is. Dit soort technische gegevens moet je normaal allemaal opzoeken. Nu kun je ze allemaal uit het systeem halen. Ons gaat het er vooral om hoeveel machines we werkelijk nodig hebben, want er zijn misschien ook wel machines bij die bijna geen draaiuren hebben. Via het systeem kun je daar uitstekend achter komen. Alle info is keurig gebundeld in een klein kastje.’

Seintje op laptop

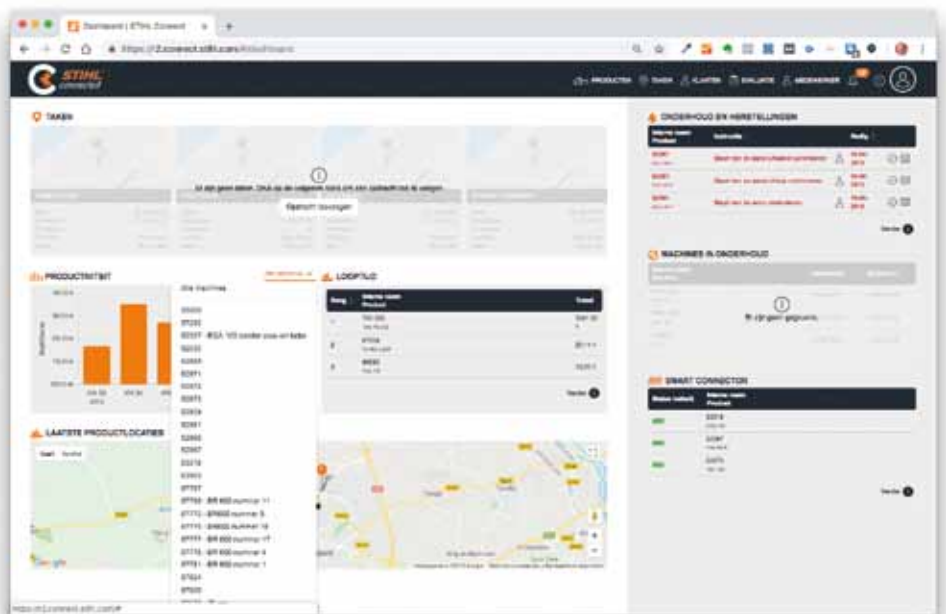
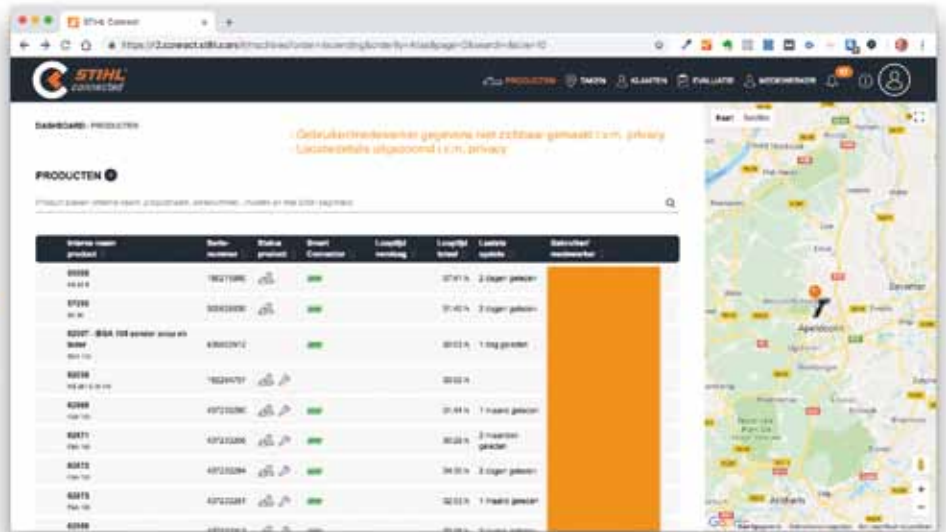
De Stihl-app kan worden uitgelezen door zijn collega die alle dagen in de werkplaats is, door Stihl zelf natuurlijk en door de dealer. Van den Berg heeft de app ook, en daarnaast nog twee personen. Meer

mensen hoeven die volgens hem ook niet te hebben. Deze app geeft de machinebeheerder telkens een seintje op zijn laptop. Bijvoorbeeld: kijk bij deze bladblazer even of de blaasmond nog schoon is, of dat het vliegwiel moet worden gecontroleerd. Heel gerichte vragen, dus, over onderhoud dat intern in de werkplaats kan worden uitgevoerd. ‘Ook als er groot onderhoud nodig is, krijgt de machinebeheerder een seintje: “Let op: deze machine moet naar de dealer voor onderhoud.” Met één druk op de knop kan de dealer ons laten weten dat bepaalde serienummers gecontroleerd moeten worden. Wij weten dan direct om welke machines het gaat en wat eraan moet gebeuren om ze weer snel *up and running* te krijgen.’

Duurzaam en efficiënt

Straks wordt met Poel bekeken wat er verder gaat gebeuren. Hoogstwaarschijnlijk wordt de pilot verder uitgebouwd en zal er een connector op iedere nieuwe machine komen.

Zo'n connector geeft een goed beeld van wat er nodig is, vindt Van den Berg. ‘We hebben nu zo'n dertig bosmaaiers, maar misschien hebben we er maar twintig nodig. Dat kan natuurlijk. En we lopen nooit meer achter met keuringen en onderhoud, want dat geeft die app op de connector aan. Dit zijn echt allemaal voordelen. Alle technische details staan erin; dat kan niet misgaan. Je moet de mensen wel een beetje meenemen, want het is toch iets nieuws. Ik heb ook echt benadrukt dat



de Stihl-app geen *track & trace* is. De gemeente Apeldoorn wilde dit niet vanwege de privacy van de medewerkers.'

Beheer en Onderhoud gaat volgend jaar naar een heel nieuw gebouw, waar ook meer dan zeshonderd zonnepanelen op het dak komen. 'We willen dan zoveel mogelijk gereedschap op accu hebben. Dat gaat tot nu toe prima. Zelfs de stratenmakers willen doorslijpers op accu hebben. En met Stihl Connected erbij werken we niet alleen duurzaam, maar ook efficiënt. We zijn er erg blij mee. Stilstand is achteruitgang. In het groen zijn we altijd een beetje behoudend, maar dit soort dingen moeten toch doorgaan.'

'Nieuwe machines zien we graag met dit systeem uitgerust'

Merendeel op de Stihl-accuproducten

Voor het algemene onderhoudswerk gebruikt stadsdeel Noord nu voor negentig procent machines op accu. Toen de gemeente Apeldoorn hoorde van het Stihl Connected-systeem, werd men daar volgens Wiljo van Essen, bedrijfsleider van Poel Apeldoorn, zichtbaar enthousiast om dat als een van de eersten in Nederland te gaan gebruiken. Zo konden ze het management laten zien dat benzinemachines minder gebruikt gaan worden dan accumachines. Het merendeel van de connectoren is geplaatst op Stihl-accuproducten.

'Het grote voordeel voor de machinebeheerder van de gemeente Apeldoorn is dat hij nu kan zien welke machines en apparaten er in het magazijn zijn. Ook kan hij via de app heel gemakkelijk de handleidingen van de machines opvragen en inzichtelijk krijgen hoe zijn machines worden gebruikt en hoe de machinevloot beter beheerd kan worden.'

Twee machines van een ander merk werden ook uitgerust met de Stihl-connector. Zo is ook bij deze machines te zien hoeveel draaiuren ze gemaakt hebben.

'Dat was voor Apeldoorn interessant', vervolgt Van Essen. 'Een grote grasmaaier gaf wat problemen.

Door de pilot was te zien bij hoeveel draaiuren die problemen zich voordeden.'

Continu uitlezen

Begin augustus toog iemand van Stihl samen met Van Essen naar Apeldoorn-Noord, om van de gebruikers te horen hoe ze de app gebruiken en waar de verbeterpunten zitten. Van Essen: 'De mensen vonden het prettig om zo dicht op de gebruikers te zitten om hen een zo goed mogelijk product te kunnen bieden. Als dealer luister je naar wat je klant belangrijk vindt. Zo wilden de gebruikers de machines het liefst continu kunnen uitlezen: dat de sensor meteen de data van de machine synchroniseert als een gebruiker erlangs loopt met de app. Hierin zijn al wat stappen gezet; zo komen we steeds een stapje verder. Het is in Apeldoorn begonnen als pilot, maar inmiddels willen ze alle nieuwe machines graag met dit systeem uitrusten.'

Data kunnen overzichtelijker

Ook J. van Esch BV in Cromvoirt doet mee aan de pilot. In mei plaatste Paymans Tuintechniek bij dit bedrijf connectors op 120 machines. Als J. van Esch suggesties zou hebben voor verbeteringen, zouden ze die kunnen doorgeven.

Tot nu toe heeft J. van Esch er echter nog niet zoveel uitgehaald, behalve het aflezen van het aantal uren dat een machine heeft gewerkt. 'Dat is het; meer doen we even niet', zegt Ton van Esch. 'Er is een keer iemand van Stihl langs geweest. We hebben toen aangegeven dat bepaalde dingen voor een aannemer veel gebruiksvriendelijker kunnen: de data die je moet uitlezen zouden bijvoorbeeld wat overzichtelijker kunnen worden gemaakt. Als je Stihl-apparaten wil uitlezen, moet dat met een app via bluetooth. Maar bij ons komen de machines niet elke dag terug in het magazijn. Dan zijn ze met de één mee, dan weer met iemand anders. Het

zou mooi zijn om toch elke dag de data te kunnen uitlezen; dat we ergens een kastje ophangen en als er een bus langsrijdt met een Stihl-product, worden de data doorgeseind. Dat is nu niet het geval. Nu moeten we er een hoop energie in steken om die data één keer per week in de computer te krijgen en dat is niet lonend. Als aannemer kunnen wij er voorlopig nog niet zoveel mee, niet zoals gehoopt. We gebruiken het Stihl-portaal, waarmee je een gebruiker kunt koppelen aan een machine. Zo kunnen we zien wie welke machines bij zich heeft. Dat is wel handig, maar het zou net zo goed in Excel kunnen, want het blijft toch handwerk.'

Pilot loopt nog een jaar

Het maakt de mensen die ermee moeten werken niet uit of er nu een kastje op de machine zit of niet, meent Van Esch. 'Het is meer voor de magazijnman, zodat hij kan zien: welke machine is deze week gebruikt en welke niet? Pietje kan wel zeggen dat hij een bepaalde machine nodig heeft, maar misschien is dat helemaal niet zo. Het zou mooi zijn als we dat direct konden zien, maar nu kun je alleen via de bluetooth op je eigen telefoon iets uitlezen.'

J. van Esch vervangt iedere twee jaar alle machines. Dan kan het best zijn dat de ene bosmaaier drie keer zoveel gelopen heeft als een andere bosmaaier. Dat was eerst niet zichtbaar. 'Maar met dit systeem kun je zien welke machines de meeste uren hebben gedraaid. Dan kunnen we die vervangen en de rest nog een jaar gebruiken. Hier zien we zeker wel voordeel in.'

Een concrete einddatum voor deze pilot is niet afgesproken, maar Van Esch denkt dat hij nog zeker een jaar loopt. 'In die tijd proberen we het Stihl Connected-systeem zo goed mogelijk uit.'

'Met dit systeem kun je zien welke machines de meeste uren hebben gedraaid. Die vervangen we en de rest gebruiken we nog een jaar'



Be social

Scan of ga naar:

www.stad-en-groen.nl/article/28164/taken-planning-onderhoud-zichtbaar-in-n-machineplatform